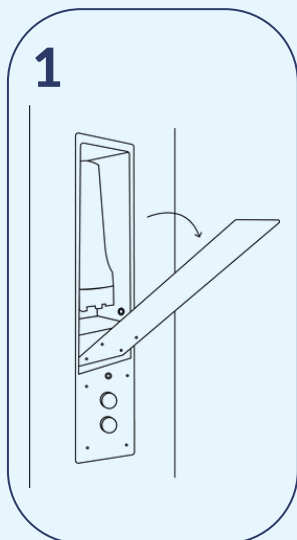
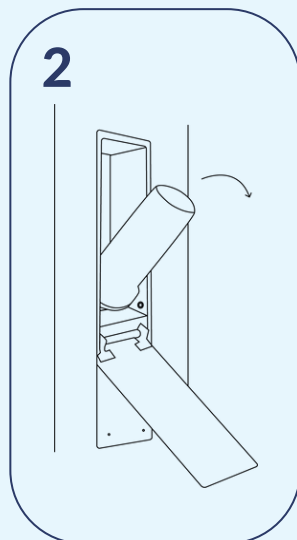


FILTERSKIFT

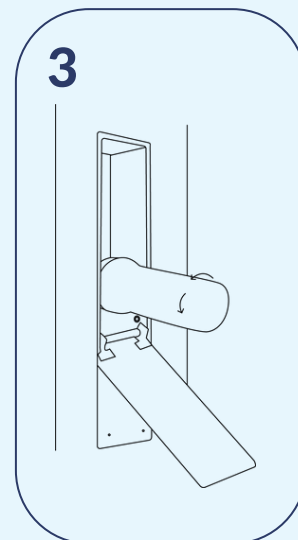
Der skal foretages filterskift for hver 200 bade, dog min. 2 gange om måneden. Filterskiftet sikrer rent badevand. Et filterskift tager ca. 30 sekunder.



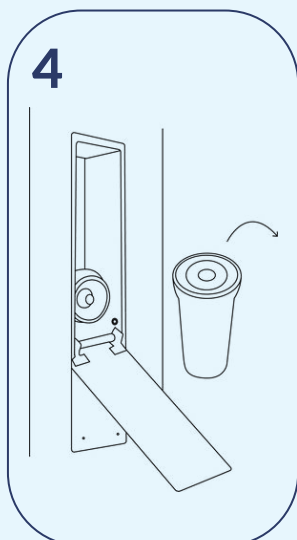
1
Åben serviceluge 1 ved at trække ud i håndtaget på højre side af brusepanelet.



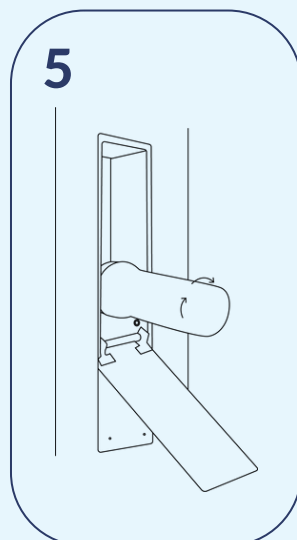
2
Vip filterhylstret ud af servicepanelet.



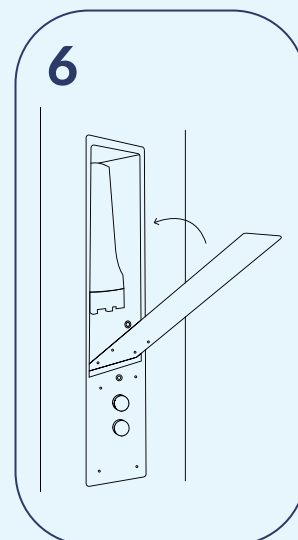
3
Skrue filterhylstret af ved at dreje mod urets retning. Brug hænderne, ikke værktøj.



4
Tag det gamle filter ud. Gamle filtre kan afskaffes som restaffald.



5
Skyl filterhylsteret. Isæt et nyt filter. Skru filterhylsteret (med urets retning). Stram forsigtigt til - brug ikke værktøj.



6
Tryk på serviceknappen (placeret til højre i servicelugen), så filterskiftet registreres. Vip filterhylsteret på plads. Luk servicelugen.